

Zubehör bei Dach-Unterkonstruktion aus Stahl-Trapezblech

Datenblatt Aufsetzplatte für Dach-Unterkonstruktion aus Stahl-Trapezblech Aufsetzplatte-30, Aufsetzplatte-45, Aufsetzplatte-60

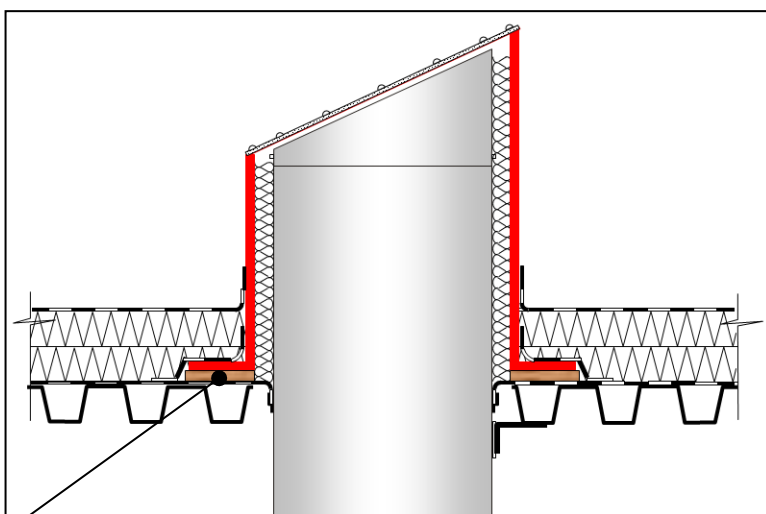
Die Aufsetzplatte-30 / -45 / -60 ist als Zubehör für den Einbau erhältlich.

Passend für Dach-Unterkonstruktionen aus Stahl-Trapezblech.

Die Aufsetzplatte wird mit selbstschneidenden Schrauben auf den Hochsicken befestigt. Anschließend wird die Dachverwahrung auf die Aufsetzplatte aufgeschraubt.

Dies ergibt zum einen eine thermische Entkopplung und zum anderen eine mechanisch stabile Verbindung zwischen Trapezblech und Dachverwahrung.

Material: Seekiefer oder OSB-Platte
Materialstärke ca. 20 mm



| Bestellbezeichnung | passend für Lichtkamine | Außenmaße |
|--------------------|--------------------------------|--------------|
| Aufsetzplatte-30 | LKF30A, LKF30A-WD, LKM30A-DVI* | 610 x 610 mm |
| Aufsetzplatte-45 | LKF45A, LKF45A-WD, LKM45A-DVI* | 850 x 850 mm |
| Aufsetzplatte-60 | LKF60A, LKF60A-WD, LKM60A-DVI* | 980 x 980 mm |

* beim Typ DVI nur geeignet für Dachneigungen bis max. 10°.

Weitere Informationen finden Sie hier:

[Einbausituation Dach-Unterkonstruktion aus Stahl-Trapezblech](#)