

## Zubehör wenn eine Abhangdecke zeitlich später eingebaut wird

### Datenblatt Röhre für abgehängte Decken OR30-25AHD, OR45-25AHD, OR60-25AHD

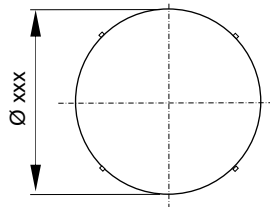
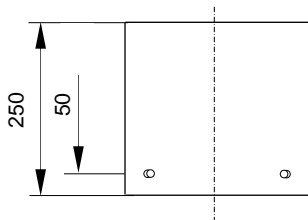
Die Röhre für abgehängte Decken ermöglicht den effizienten Einbau bei abgehängten Decken.

Die Dachverwahrung kann auch bei noch fehlender Abhangdecke komplett eingebaut werden.

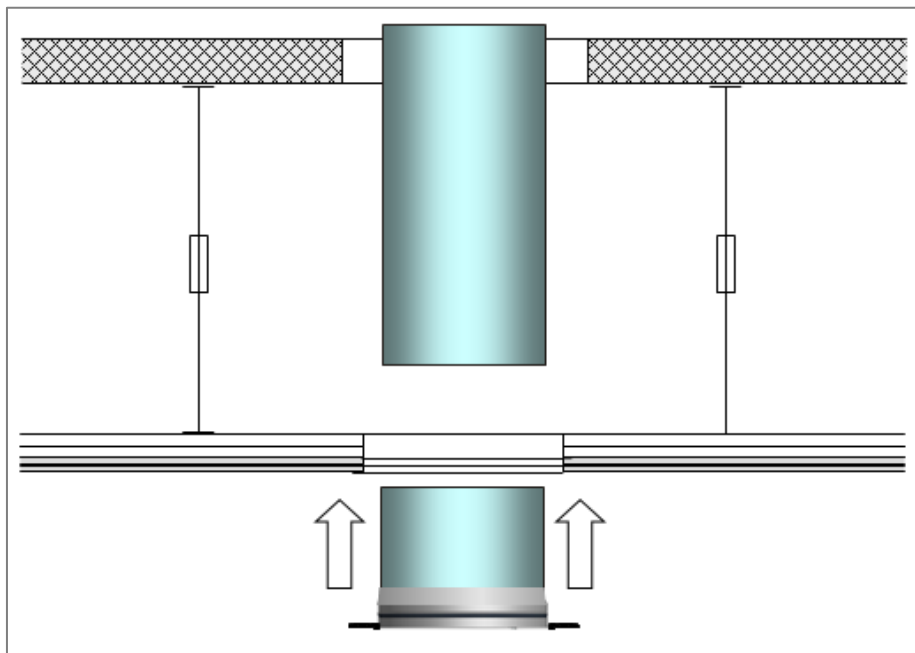
Nach Fertigstellung der Abhangdecke wird mit dieser Röhre die Verbindung zwischen dem Streuscheiben-Set und der oberhalb endenden Röhre hergestellt.

Die Röhre wird stufenlos in die oben montierte Röhre eingeschoben.  
Überbrückungsbereich: 100 – 200 mm

Diese Röhre kann nur direkt in das Streuscheiben-Set eingesetzt werden und kann somit nicht als Verlängerungsröhre an anderer Stelle verwendet werden.



Röhre	Ø xxx
Ø30	298 mm
Ø45	448 mm
Ø60	598 mm



Weiterführende Informationen finden Sie hier:

[Einbauanleitung Röhre für abgehängte Decken](#)

Alle Maße in mm