

Option wenn das Sonnenlicht deutlich unterhalb der Raumdecke gestreut werden soll

Datenblatt Röhre mit Streuscheibe ragt frei in den Raum OR30-25RRF und OR45-25RRF

Zu empfehlen bei Akustik-Decken mit Abhang-Elementen und bei Balkendecken.

Alternativ-Set im Innenraum:

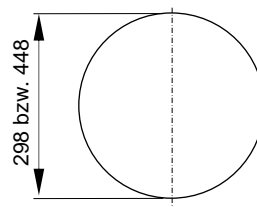
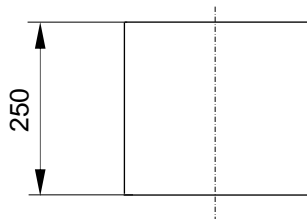
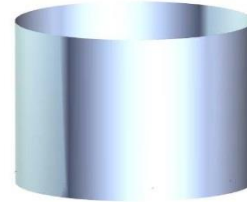
Die optische Röhre ragt frei in den Raum.

Der Standard-Lieferumfang ändert sich wie folgt:

Es wird kein Streuscheiben-Set geliefert.

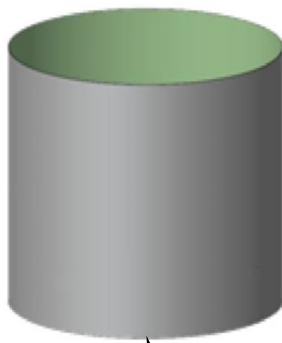
Dafür die optische Röhre

- ✓ 250 mm lang
- ✓ inklusive flacher vormontierter Streuscheibe
- ✓ Röhre zur Streuscheibe ist werkseitig dampfdicht



Fertig vormontierte Bauteile

Optische Röhre mit Streuscheibe
fertig vormontiert



flache
Streuscheibe
mit Prismen



Beispiel bei 60 cm Durchmesser

Weiterführende Informationen finden Sie hier:

[Einbauanleitung Röhre ragt frei in den Raum](#)