

Datenblatt: Option: Röhre ragt frei in den Raum

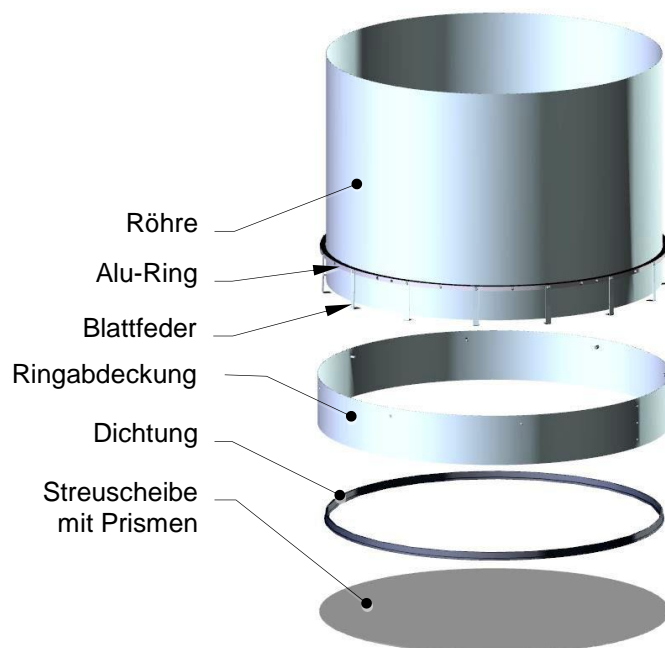
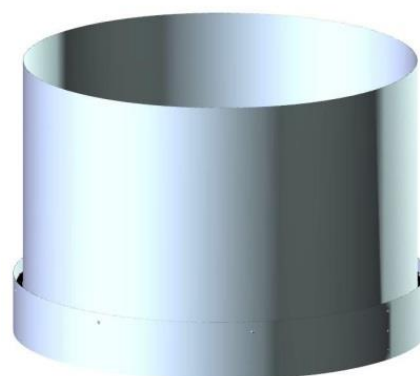
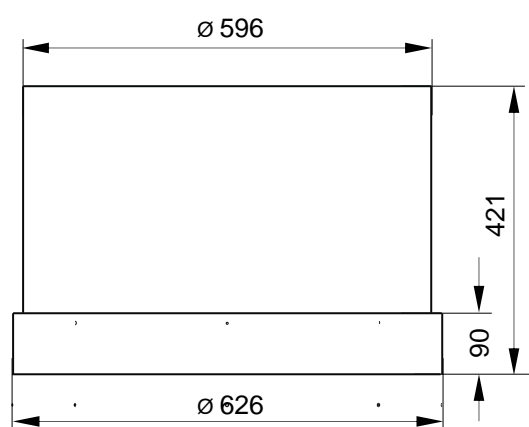
Streuscheibe mit Röhre Ø 60 cm

Die Streuscheibe enthält einige zehntausend Prismen. Dies garantiert eine außerordentlich gleichmäßige Verteilung des Tageslichtes im Raum.

Bei dieser Option sind eine 42 cm lange optische Röhre und die Streuscheibe als ein Bauteil ausgeführt.

Die wichtige Funktion das komplette System dampfdicht nach unten abzuschließen, wird durch eine massive Gummidichtung in Verbindung mit den Blattfedern sichergestellt.

Diese Option kann wahlweise ohne Aufpreis anstatt der Standard-Ausführung „Streuscheiben-Set“ geliefert werden.



Weiterführende Informationen finden Sie hier:
[Einbauanleitung Option Röhre ragt frei in den Raum](#)

Alle Maße in mm
Technische Änderungen vorbehalten