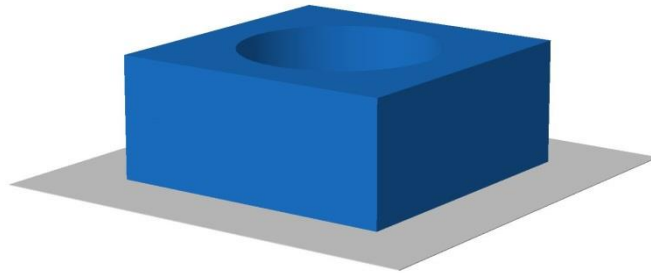


Zubehör Verbesserung des U-Wertes mit U-Wert = 0,8 W/(m²K)

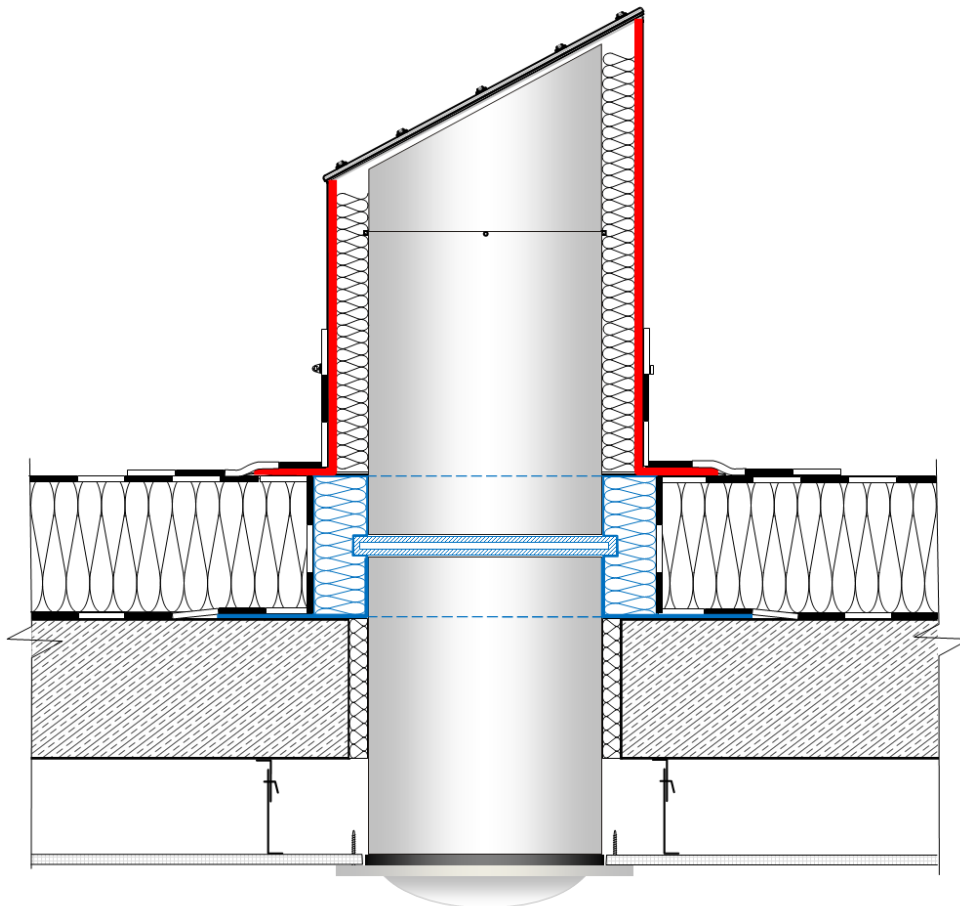
Datenblatt Thermische Entkopplung für Lichtkamine mit Ø 30 cm

Als Zubehör für alle TALIS Lichtkamine mit Ø 30 cm ist die thermische Entkopplung Th-EK-30/U=0,8 verfügbar.

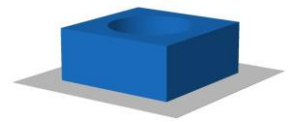
Durch den Einbau dieses Zubehörs ergibt sich ein U-Wert von 0,8 W/(m²K) für das Gesamtsystem.



- ✓ Polystyrol mit Aluminium-Flansch
- ✓ Wärmeschutzglas mit Argonfüllung
- ✓ Lichtdurchlässigkeit = 82 %, d. h. Lichtverlust = 18 %

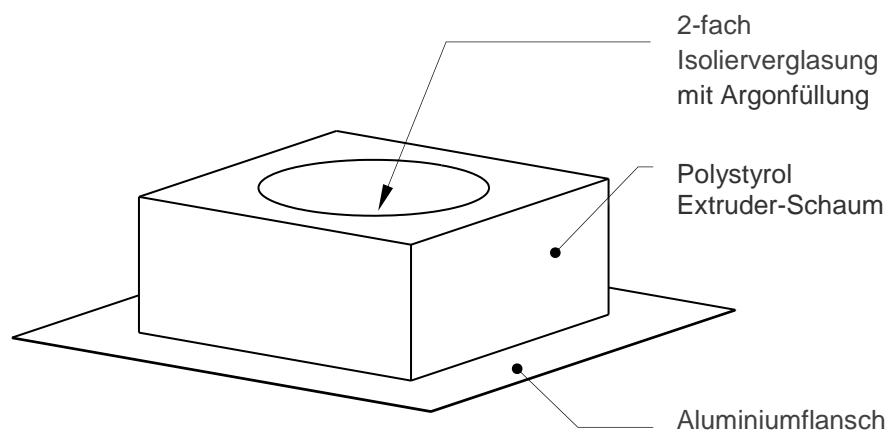
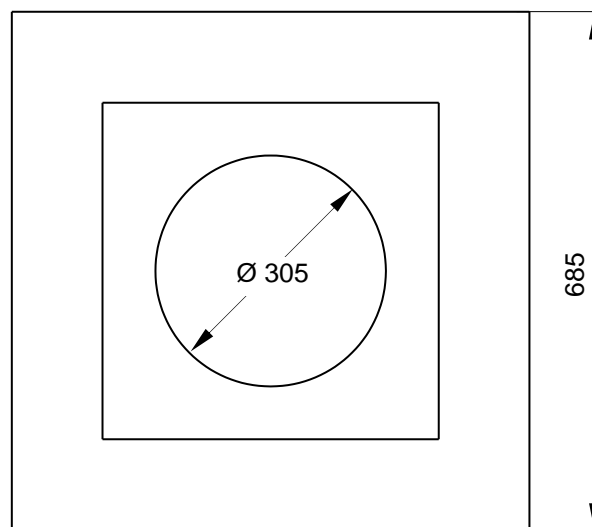
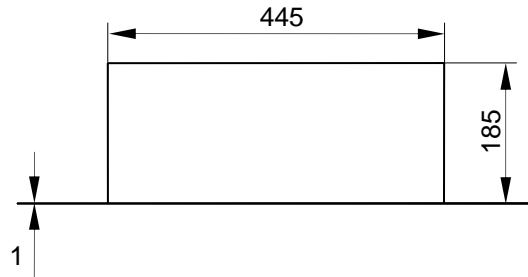


Der Einbau erfolgt mittig auf Höhe der Gebäudedämmung.



Zubehör Verbesserung des U-Wertes mit U-Wert = 0,8 W/(m²K)

Datenblatt Thermische Entkopplung für Lichtkamine mit Ø 30 cm

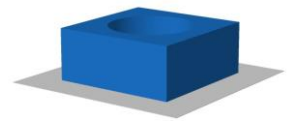


Weitere Informationen finden Sie hier:

[Einbauanleitung Thermische Entkopplung](#)

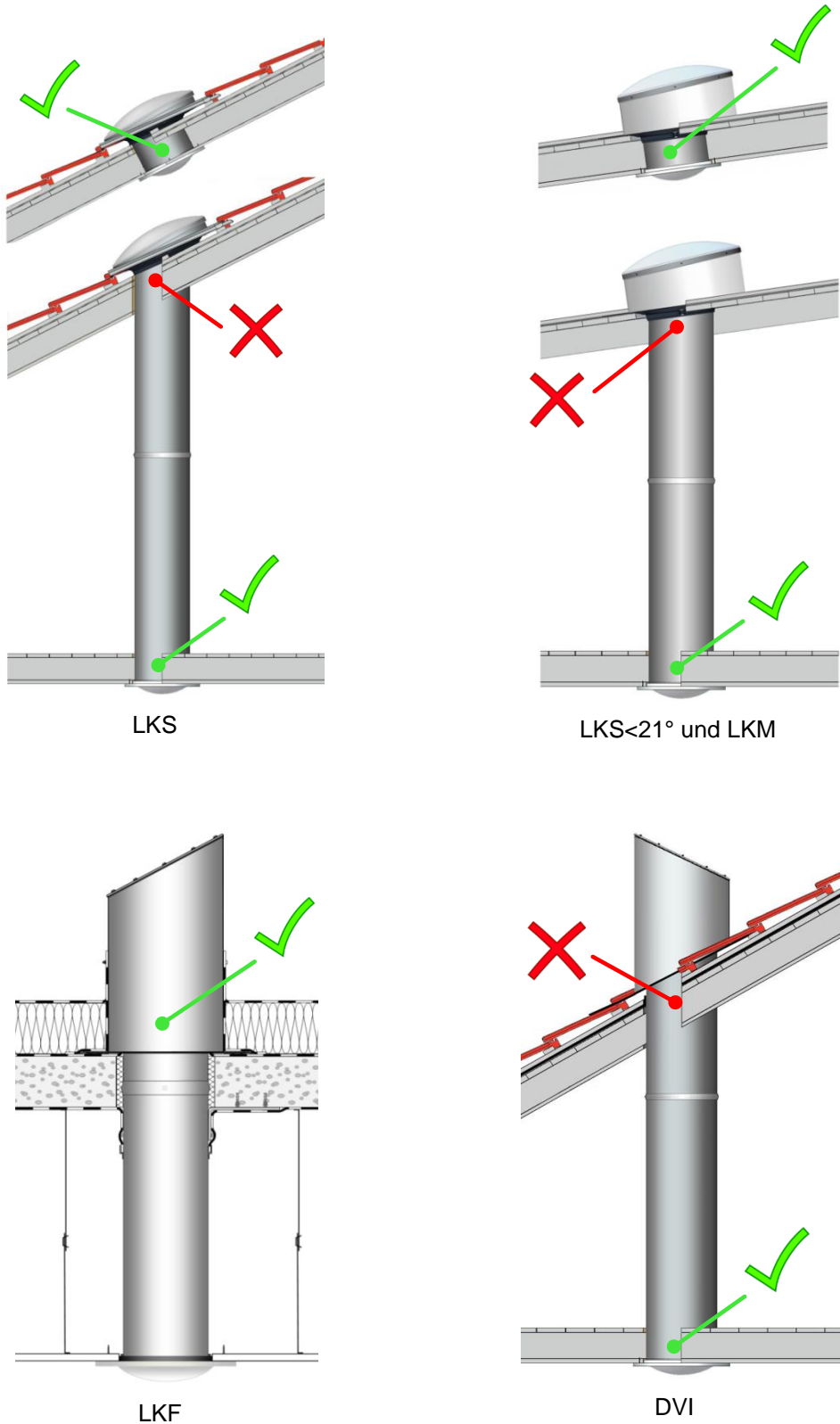
[Prüfbericht des Fraunhofer Institutes](#)

Alle Maße in mm



Zubehör Verbesserung des U-Wertes mit $U\text{-Wert} = 0,8 \text{ W}/(\text{m}^2\text{K})$

Einbaubeschränkung für Th-EK-30/ $U=0,8$



Das thermische Entkopplungselement lässt sich nur montieren, wenn die optische Röhre im Winkel von 90° zur Dämmebene geführt wird.