

# Produktbeschreibung TALIS Lichtkamin® für Metaldach LKM30



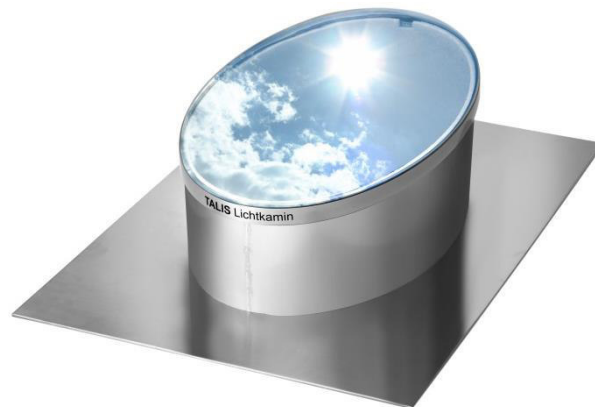
LKM30 TALIS Lichtkamin® für Metaldach, Stahl-/Alu-Profildach (z. B. Kalzip®), Welleternit, Sandwich-Paneele und Bitumendach/-schindeln für alle Dachneigungen

Dachverwahrung mit Acrylglaskuppel (doppelt verglast) und Textilmanschette (elastische UV-stabilisierte Polyestertextile) inklusive Streuscheiben-Set. Isolation im Bereich des Kragens 9 mm Polystyrolschaum; Schrauben aus V2A.

Raumdecke waagrecht: LKM30: durch die ellipsenförmige Öffnung passend für alle Dachneigungen bis 26°. LKM30A>26°: Über DN 26° bis 40° verwenden. Bei DN über 40° muss ein Winkelstück verwendet werden.

Raumdecke parallel zum Dach: passend für alle Dachneigungen

Dachverwahrung



Streuscheiben-Set bestehend aus: Befestigungsflansch, glasklarer Streuscheibe mit ca. 1.900 Prismen und weißem Deckenabschluss. Option gegen Aufpreis: Deckenabschluss in Aluminium – Optik Edelstahl matt.



Standard: Streuscheibe gewölbt  
→ außerordentlich gleichmäßige Verteilung auf ca. 16 m<sup>2</sup>



Wahlweise: Streuscheibe flach  
→ gleichmäßige Verteilung auf ca. 9 m<sup>2</sup> Fläche

Bestellbezeichnung	Material Dachverwahrung	Streuscheiben-Set	Optische Röhren
LKM30A	Aluminium	inklusive	müssen zusätzlich bestellt werden
LKM30T	Titanzink		
LKM30K	Kupfer		
LKM30A>26°	Aluminium		

Heißer Einbau: wird der LKM30 eingeschweißt oder mit einer Bitumenbahn im Schmelzverfahren verklebt dann würde beim Einbau die Isolation in der Dachverwahrung abschmelzen. In diesen Fällen bei der Bestellung mit angeben „wird heiß eingebaut“. Dann wird das Isolationsmaterial passend unmontiert mitgeliefert.

# Datenblatt LKM30

**Dachverwahrung mit Acrylglaskuppel**

**Dimensions:**

- Height of dome: 160\*
- Height of dome on roof: 210\*
- Total height: 295\*
- Inner diameter: 565
- Outer diameter: 800 ± 5
- Flange thickness: 125
- Flange height: 125
- Flange depth: 375
- Flange total height: 560 ± 5

**Components and Materials:**

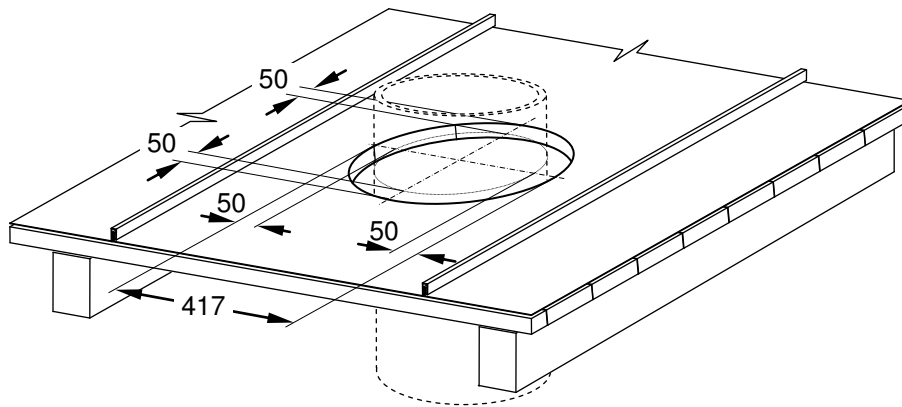
- Befestigung der Acrylglaskuppel
- Komriband
- Polystyrolschaum 9 mm
- 6 Stück Schraube 4,2 x 13 ZEBRA-PIAS A2 7504-P V2A selbstschneidend
- Klebeband
- Acrylglaskuppel 2-schalig geschweißt bzw. gelötet
- Titanzink 0,7 mm oder Kupfer 0,6 mm oder Aluminium 1 mm
- Textilmanschette Polyester, UV-stabilisiert

* LKM30	160	210	295
LKM30A>26°	90	140	225

Alle Maße in mm

# Datenblatt LKM30

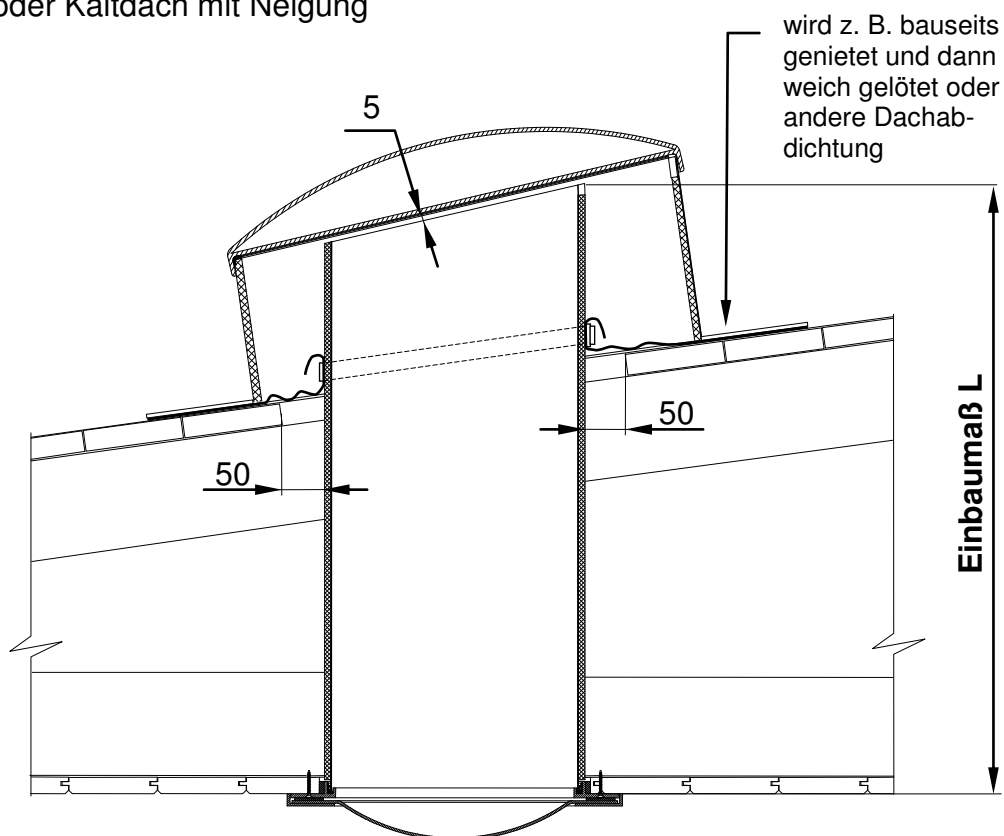
## Einbaumaß – Öffnung für die Dachverwahrung



Alle Maße in mm

## Einbaumaß L – Länge der Röhre

Metalldach, Bitumenschindeln, Welleternit  
oder Kaltdach mit Neigung



Alle Maße in mm  
Technische Änderungen vorbehalten

