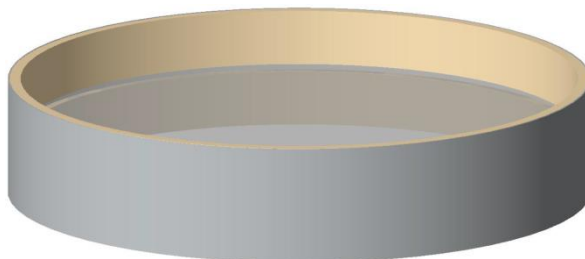


## Datenblatt Th-EK-45/U=1,1

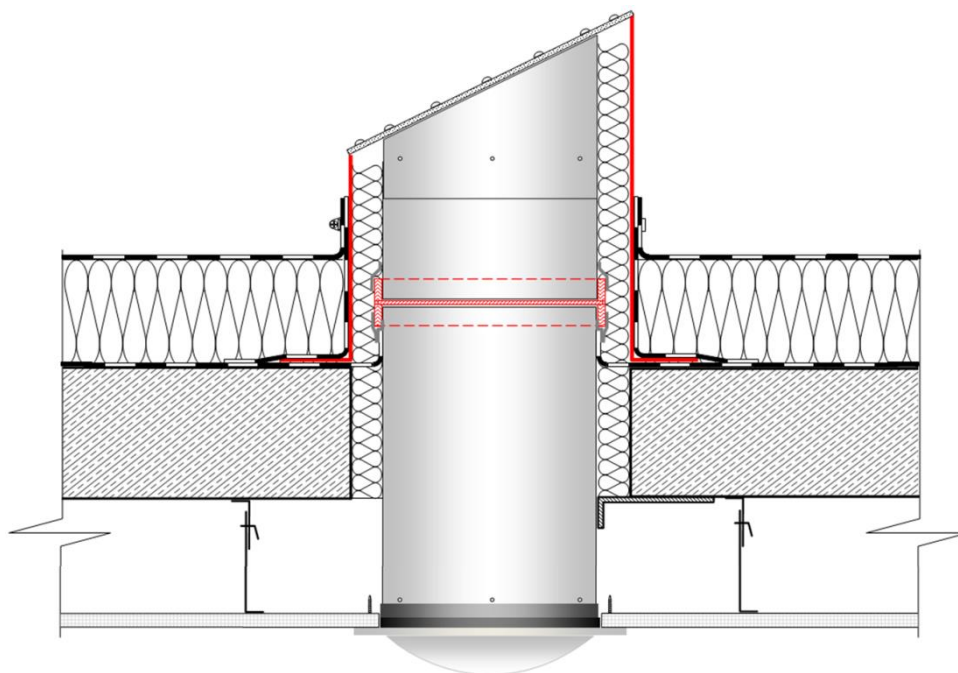
Thermische Entkopplung für Lichtkamine mit  $\varnothing$  45 cm  $\rightarrow$   $U=1,1$  W/(m<sup>2</sup>K)

Als Zubehör für alle TALIS Lichtkamine mit  $\varnothing$  45 cm ist die thermische Entkopplung Th-EK-45/U=1,1 verfügbar.

Durch den Einbau dieses Zubehörs ergibt sich ein U-Wert von 1,1 W/(m<sup>2</sup>K) für das Gesamtsystem. Den vollständigen Prüfbericht finden Sie zum Download auf unserer Homepage.

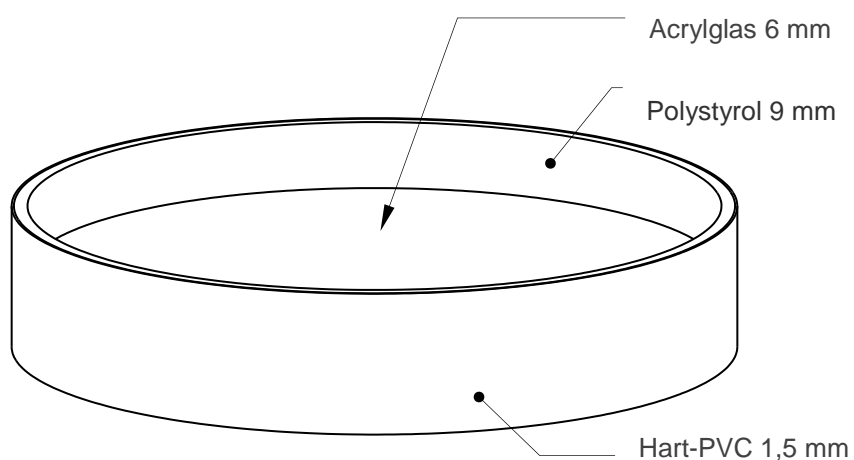
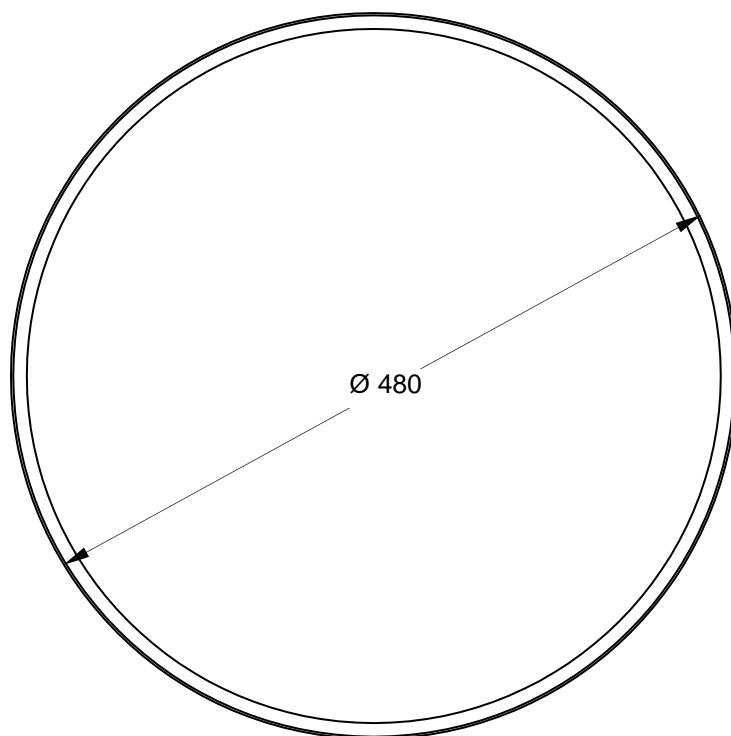
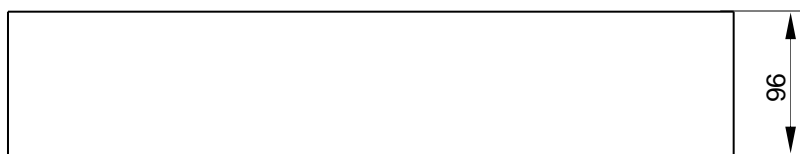


- ✓ 6 mm dicke Acrylglas-Scheibe
- ✓ Lichtdurchlässigkeit = 92%, d. h. Lichtverlust = 8 %



Der Einbau erfolgt mittig auf Höhe der Gebäudedämmung

Thermische Entkopplung für Lichtkamine mit  $\varnothing 45 \text{ cm} \rightarrow U=1,1 \text{ W}/(\text{m}^2\text{K})$



Alle Maße in mm