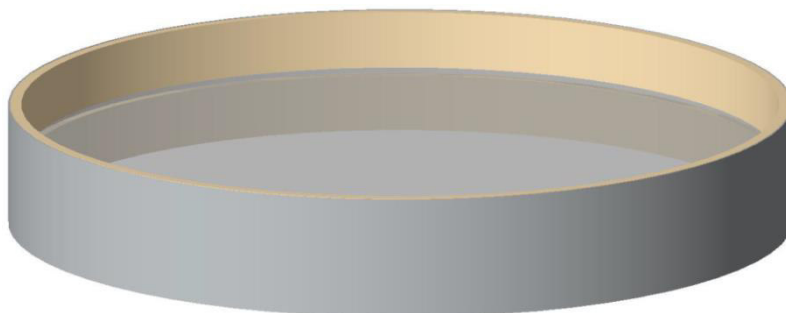


## Datenblatt Th-EK-60/U=1,2

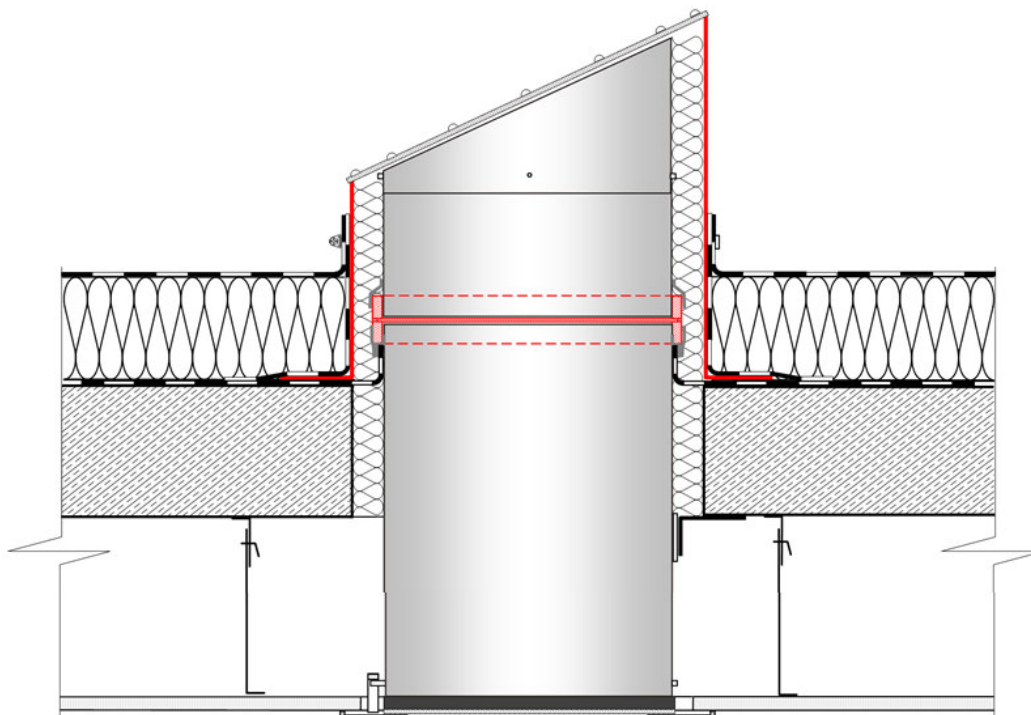
### Thermische Entkopplung für Lichtkamine mit $\varnothing 60 \text{ cm}$ $\rightarrow U=1,2 \text{ W}/(\text{m}^2\text{K})$

Als Zubehör für alle TALIS Lichtkamine mit  $\varnothing 60 \text{ cm}$  ist die thermische Entkopplung Th-EK-60/U=1,2 verfügbar.

Durch den Einbau dieses Zubehörs ergibt sich ein U-Wert von  $1,2 \text{ W}/(\text{m}^2\text{K})$  für das Gesamtsystem. Den vollständigen Prüfbericht finden Sie zum Download auf unserer Homepage.



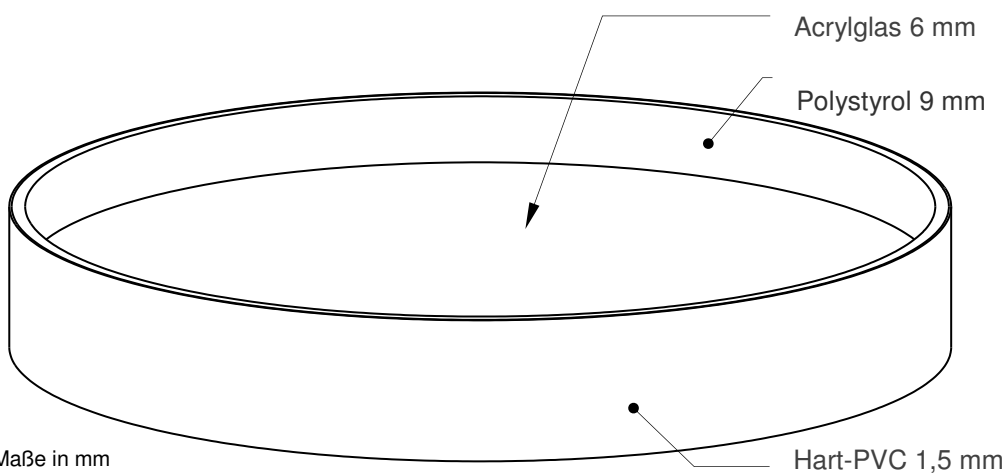
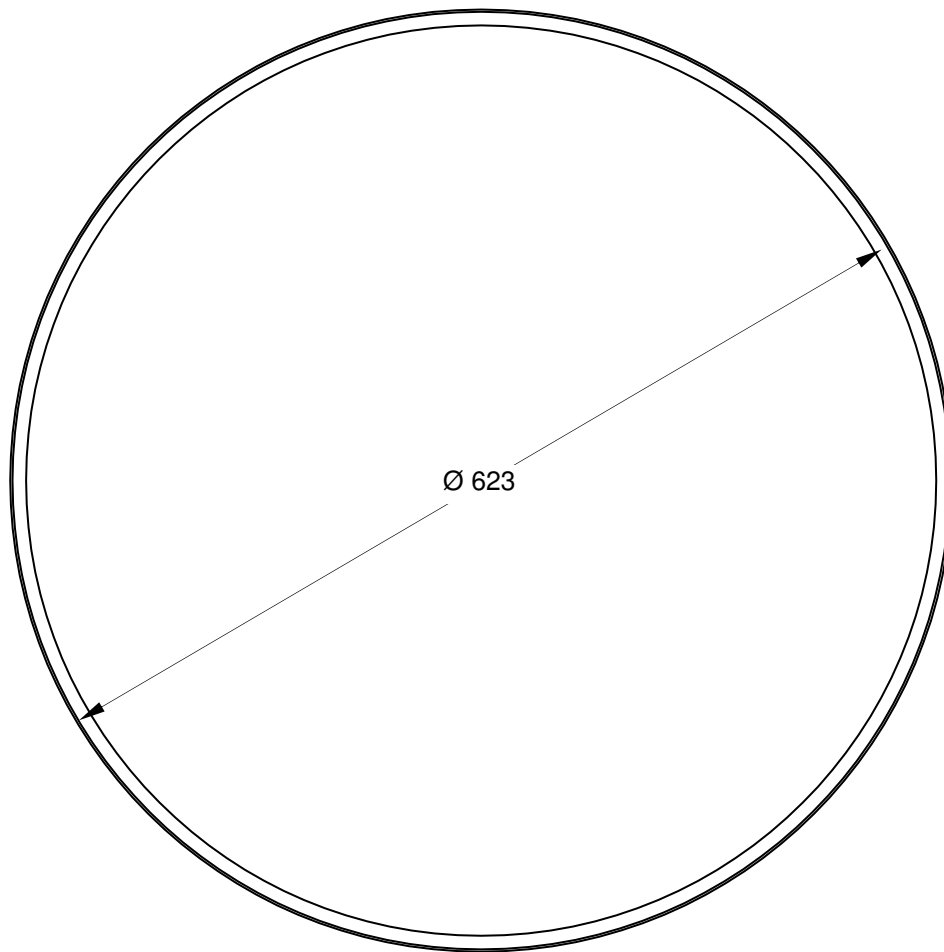
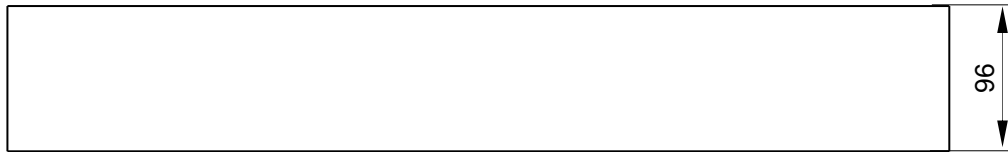
- ✓ 6 mm dicke Acrylglas-Scheibe
- ✓ Lichtdurchlässigkeit = 92%, d. h. Lichtverlust = 8 %



Der Einbau erfolgt mittig auf Höhe der Gebäudedämmung

# Datenblatt Th-EK-60/U=1,2

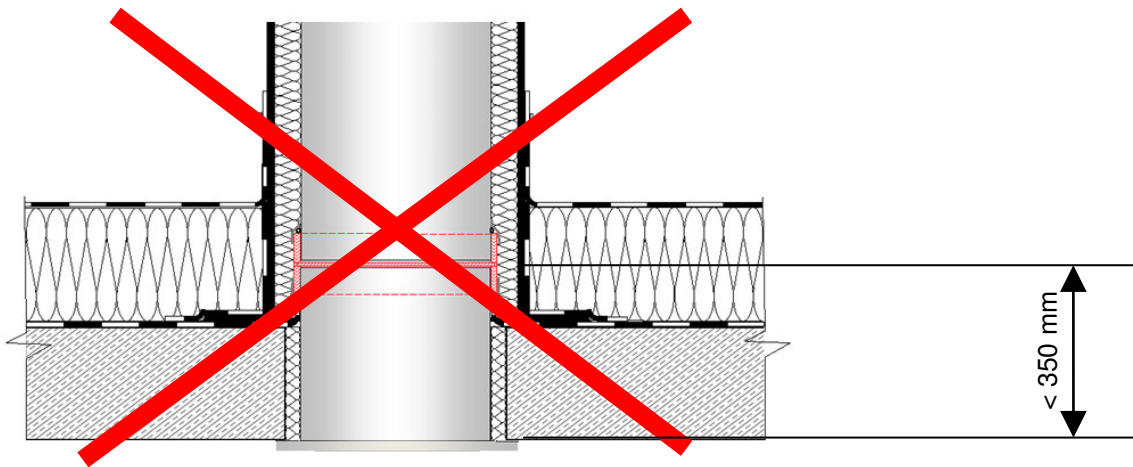
Thermische Entkopplung für Lichtkamine mit  $\varnothing 60 \text{ cm} \rightarrow U=1,2 \text{ W}/(\text{m}^2\text{K})$



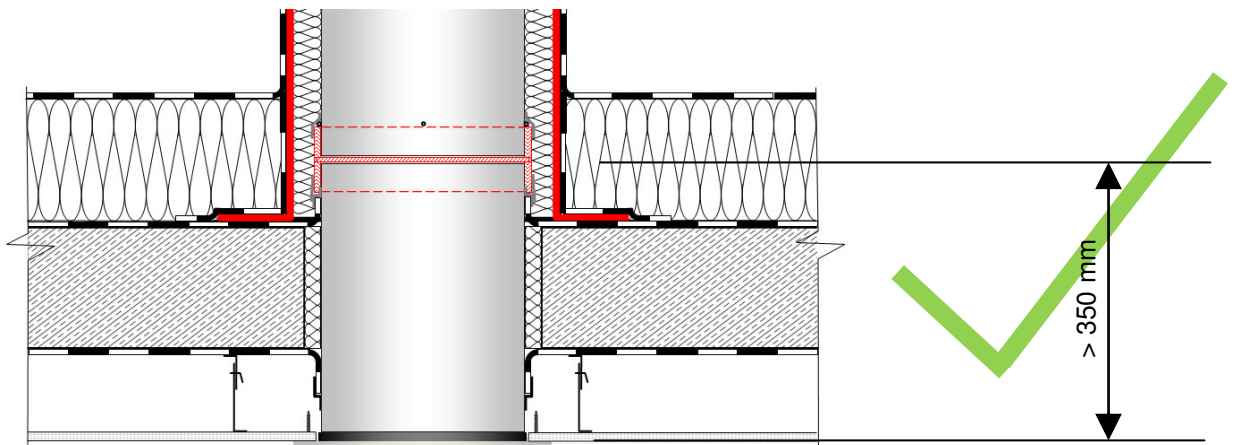
Alle Maße in mm

Einbaubeschränkung für Th-EK-60 – beide Varianten:

Betrifft ausschließlich Einbausituationen mit Dämmung direkt oberhalb der Streuscheibe



Einbaubeschränkung: der Abstand UK fertige Decke zu Mitte thermische Entkopplung muss mindestens 350 mm betragen.



Eine Möglichkeit besteht darin die Entkopplung höher zu setzen und zu isolieren

